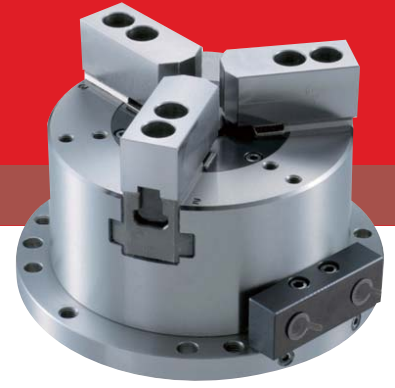


MCA JIG 및 MCT용 공압척

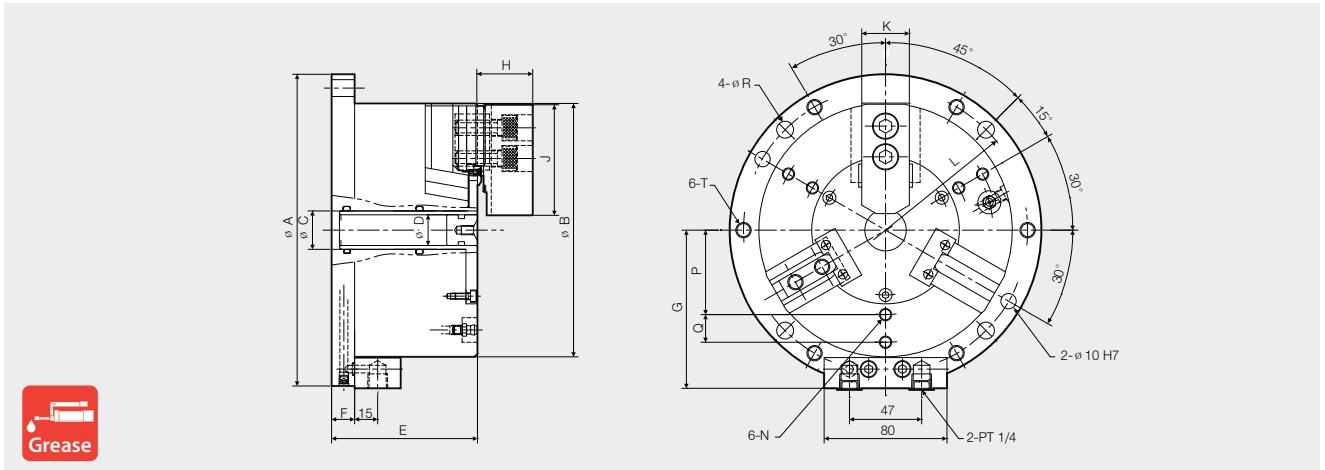
Stationary Pneumatic Chuck



PNEUMATIC CHUCK

- Compact design with built-in cylinder allows for larger machining area
- Suitable for long workpieces
- Compatible with air blow

- 보다 넓은 작업공간이 가능한 실린더 내장형 콤팩트 디자인
- 긴 공작물에 적합
- 에어블로우 구성 가능



최의 오랜 수명을 유지하기 위해 최소 일 1회 이상 그리스를 주입하여 주십시오.

Dimensions / 치수표

	ΦA	ΦB	ΦC	ΦD	E	F	G	H	J	K	N	ΦL(P.C.D)	P	Q	ΦR	T
MCA-04	148	110	20	-	90	15	75.5	27	55	23	-	130	-	-	4-Φ9	6-M8
MCA-06	203	165	25	20	95	15	103	36	72	31	M8	185	58	18	4-Φ11	6-M10
MCA-08	248	210	36	30	106	15	125.5	42	95	35	M8	230±0.2	68	25	4-Φ11	6-M10
MCA-10	300	254	50	43	110	16	147.5	46	110	40	M10	280	80	35	4-Φ13	6-M12

Specifications / 사양

	Clamping Force KN(kgf) 파악력	Jaw STROKE Diameter 직경 (mm)	Chucking diameter 척킹범위 (mm)		Max. Pneumatic pressure 최대설정 공압력 (bar)	Weight 중량 (Kg)
			MAX. (mm)	MIN. (mm)		
MCA-04	7.5KN (765)	5.2	110	10	7	7.3
MCA-06	12KN (2140)	5.2	165	23	7	16
MCA-08	33KN (3300)	6.3	210	30	7	27.7
MCA-10	48KN (4800)	6.3	254	50	7	42.5

※ Specifications are subject to change without notice.

※ 사양은 예고없이 변경될 수 있음.